

Klemmplatte Kpo 9

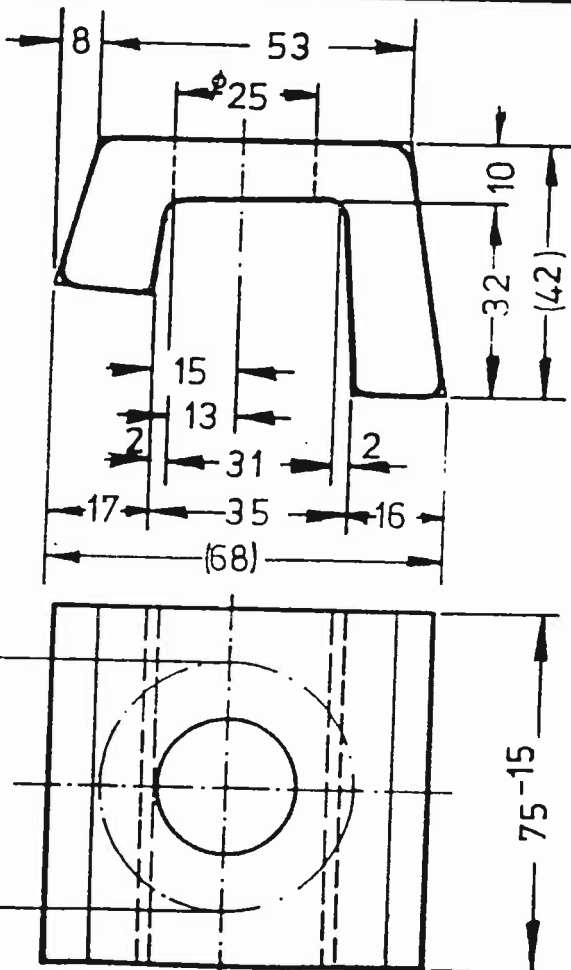
Verwendbar für Oberbau K
Schienen S 54 / UIC 60

Kpo 9 (Neustoffe)

Gewicht 0.649 kg/Stck.
Stoff - Nr. 5511.09
Besch. Zchnng. lotkp 391

fverz.

Gewicht 0.661 kg/Stck.
Stoff - Nr. 5511.10
Besch. Zchnng. lotkp 391



Aufgearbeitete Kpo 9

Gewicht 0.640 kg/Stck.
Stoff - Nr. 5511.09
Besch. Zchnng. lotkp 391A
l = 75-15

umgearbeitet aus Kpo 5;6;9, Ksp3

Aufgearbeitete Kpo 9 Ag

Gewicht 0.630 kg/Stck.
Stoff - Nr. 5511.59
Besch. Zchnng. lotkp 391 Ag
l = 75-15

verwendbar in Gleisen. 3. Ord. und
2. Ord. ≤ 25000 Lt/Tg

umgearbeitet aus Kpo 5;6u.9